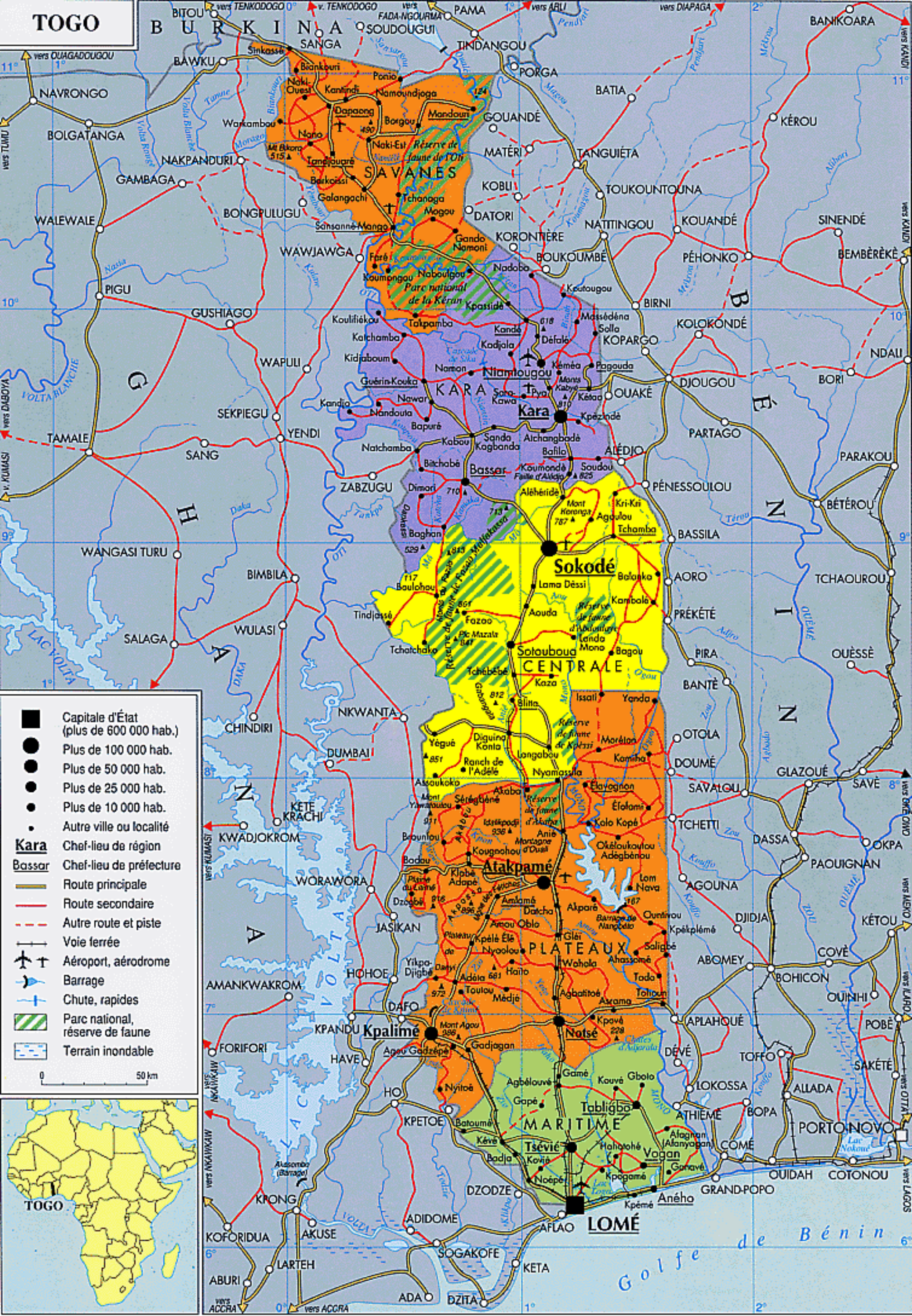


# TOGO



- Capitale d'État (plus de 600 000 hab.)
- Plus de 100 000 hab.
- Plus de 50 000 hab.
- Plus de 25 000 hab.
- Plus de 10 000 hab.
- Autre ville ou localité
- Kara** Chef-lieu de région
- Bassar** Chef-lieu de préfecture
- Route principale
- Route secondaire
- - - Autre route et piste
- Voie ferrée
- ✈ Aéroport, aérodrome
- Barrage
- Chute, rapides
- ▨ Parc national, réserve de faune
- ▨ Terrain inondable



Golfe de Bénin